



ЦЕНТРАЛЬНЫЙ ИНСТИТУТ ТИПОВОГО ПРОЕКТИРОВАНИЯ  
ГОССТРОЯ СССР

Москва, А-445, Смольная ул. 22

Сдано в печать VI 1983 года

Заказ № 7224 Тираж 1.040 экз

# ТИПОВОЙ ПРОЕКТ 902-2-356

## ОТСТОЙНИКИ КАНАЛИЗАЦИОННЫЕ ВЕРТИКАЛЬНЫЕ ВТОРИЧНЫЕ ИЗ СБОРНОГО ЖЕЛЕЗОБЕТОНА ДИАМЕТРОМ 4,5 м

### Альбом 3

### СОСТАВ ПРОЕКТА

- Альбом 1 — пояснительная записка.  
Альбом 2 — технологическая и строительная части.  
                    заказные спецификации.  
Альбом 3 — изделия.  
Альбом 4 — сметы.  
Альбом 5 — ведомости потребности в материалах.

Разработан  
проектным институтом  
Востовский Водоканал проект

Главный инженер института  
Главный инженер проекта

 /А.Н. Заяц/  
 /А.Г. Седух/


Формат	Обозначение	Наименование	Стр.	Примечание
12	ТП 902-2-356 - КЖИ-ДО	Содержание листов альбома	2	
11	-ТТ-1	Технические требования к изготовлению сборных железобетонных изделий	3	
11	-ТТ-2	То же к изготовлению арматурных и закладных изделий	3	
		<u>Панели стеновые</u>		
12	- ПСЦ1-36-1а	Панель стеновая ПСЦ1-36-1а	4:6	
12	- ПСЦ1-36-1б; ПСЦ1-36-1в	То же ПСЦ1-36-1б; ПСЦ1-36-1в	7	
12	- ПСЦ1-36-1г; ПСЦ1-36-1д; ПСЦ1-36-1е	" ПСЦ1-36-1г; ПСЦ1-36-1д; ПСЦ1-36-1е	8	
12	- ПСЦ-КР1; КР2	Каркасы плоские КР1; КР2	9	
11	- ПСЦ-КР3	То же КР3	10	
11	- ПСЦ-С1; С2	Сетка арматурная С1; С2	10	
12	- ПСЦ-МН1; МН2	Изделия закладные МН1; МН2	11	
11	- ПСЦ-МН3	То же МН3	12	
		<u>Плита перекрытия</u>		
11	- КЦП1-15-2а	Плита перекрытия КЦП1-15-2а	13	
11	- КЦП-МН1	Изделие закладное МН1	13	
		<u>Лотки</u>		
12	- ЛТ 1Б-3-2	Лоток ЛТ 1Б-3-2	14	
12	- ЛТ 1Б-3-2	" ЛТ 1Б-3-2	15	
12	- ЛТ 1Б-4,5-3	" ЛТ 1Б-4,5-3	16	
11	- ЛТ-С1	Сетка арматурная С1	17	
11	- ЛТ-С2	То же С2	17	
11	- ЛТ-С3	" С3	18	
11	- ЛТ-С4	" С4	18	
11	- ЛТ-С5	" С5	19	

Формат	Обозначение	Наименование	Стр.	Примечание
11	- ЛТ-С6	Сетка арматурная С6	19	
11	- ЛТ-С7	То же С7	20	
11	- ЛТ-С8	" С8	20	
11	- ЛТ-С9	" С9	21	
11	- ЛТ-МН1	Изделие закладное МН1	21	
		<u>Изделия монолитные железобетонные</u>		
12	- КП1	Каркас пространственный КП1	22	
11	- КР1	Каркас плоский КР1	23	
11	- КР2	То же КР2	23	
11	- С1	Сетка арматурная С1	24	
11	- С2	То же С2	24	
11	- С3	" С3	25	
11	- С4	" С4	25	
11	- МН1	Изделие закладное МН1	26	
		<u>Прочие изделия</u>		
12	- ВС1-ВС3	Водосливы зубчатые ВС1, ВС2, ВС3	27	

				<b>ТП 902-2-356 - КЖИ-ДО</b>		
				<b>Содержание листов альбома</b>		
Н. контр.	Киселев	А.И.		Страниц	Лист	Листов
Ст. тех.	Дворецкой	А.И.		ТР		Л
Рук. ар.	Смолков	С.И.		Госстрой СССР СОВМОНДИЗАНИИ РОСТОВСКИЙ ВОДОКАНАЛПРОЕКТ		
ГМП	Седых	В.А.				
Нач. ВП	Пасева	Т.А.				

Типовой проект 902-2-356 Альбом 3

1. Стеновые панели, плиты перекрытия и лотки выполняются в опалубке типовых изделий серии 3.900-3 выпуски 5,7,8.
2. Технические требования к изготовлению, указания по маркировке, хранению и транспортировке изделий принимать по серии 3.900-3 выпуски 5,7,8 с учетом требований настоящего проекта и ГОСТ 13015-75.
3. При привязке проекта к конкретным условиям строительства марку бетона по морозостойкости принимать по таблице 5 альбома 1.

1. Плоские арматурные сетки и каркасы изготавливать при помощи контактной точечной сварки. Сварку следует производить во всех точках пересечения стержней. Для сборки гнутых сеток, где применение гибочных станков невозможно, предусматривается применение сборочных клещей.
2. Пространственные каркасы собираются из плоских сеток и каркасов. При сборке пространственных каркасов соединение стержней внахлестку выполнять дуговой электросваркой, крестообразные соединения - с помощью сборочных клещей.
3. Размеры стенок и каркасов даны по осям и торцам стержней.
4. Для точного соблюдения всех размеров изготовления сеток и каркасов следует производить в кондукторах.
5. При привязке проекта к конкретным условиям строительства марку арматурной стали и стали закладных изделий принимать по таблице 6 альбома 1.
6. Сварку тавровых соединений круглых стержней с листовым прокатом "Штавр" в закладных изделиях следует выполнять под слоем флюса, соединения внахлестку - дуговой сваркой.
7. Сборку соединений и изготовление сеток, каркасов и закладных изделий выполнять в соответствии с ГОСТ 10922-75, ГОСТ 14098-68 и СН 393-78.
8. Закладные и соединительные изделия, изготовленные на соответствующих чертежах проекта, подлежат защите от коррозии слоем алюминия толщиной 200 мкм, независимо методом металлизации. Металлизационное покрытие выполнять в соответствии с руководством по долговременной защите строительных стальных конструкций металлизационными и металлизационно-лакокрасочными покрытиями" ЦНИИ проектная конструкция, ВНИИботенмаш, НИО лакокрасочные покрытия, Москва, 1976.
9. Анкерные стержни закладных изделий, защищаемых методом металлизации, должны иметь металлизационное покрытие по длине 50 мм от тыльной поверхности пластины.
10. Перед нанесением защитных покрытий необходимо обеспечить вторую степень очистки поверхностей стальных элементов от окислов согласно ГОСТ 9.402-80.

Шифр по табл. Подпись и дата (взамен подп.)

ТП 902-2- -НЖИ - ТТ1		
Технические требования к изготовлению сборных железобетонных изделий.		
Н.контр. Проверил	Киселев Ханин	<i>[Signature]</i>
Инж.	Пешикова	<i>[Signature]</i>
Рук. пр.	Смоляков	<i>[Signature]</i>
НП	Седых	<i>[Signature]</i>
Нач. ОП	Посева	<i>[Signature]</i>
Лист	Листов 1	
Составитель проекта Ростовский ВОДОКАНАЛПРОЕКТ		

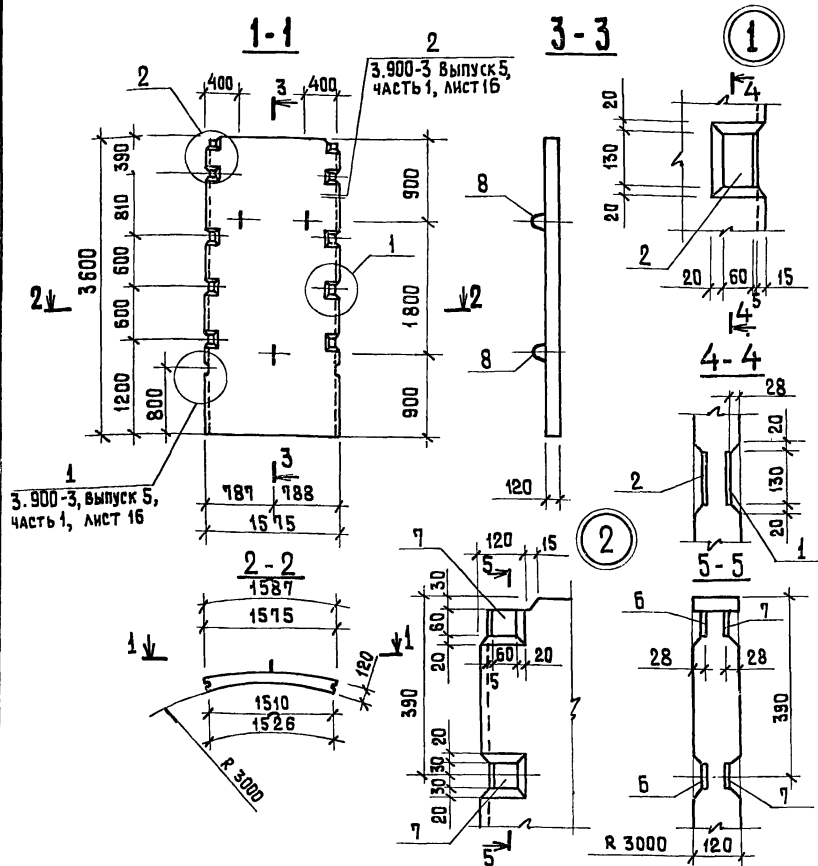
Формат И

Шифр по табл. Подпись и дата (взамен подп.)

ТП 902-2-356 -НЖИ-ТТ2		
Технические требования к изготовлению арматурных и закладных изделий.		
Н.контр. Провер.	Киселев Ханин	<i>[Signature]</i>
Инж.	Пешикова	<i>[Signature]</i>
Рук. пр.	Смоляков	<i>[Signature]</i>
НП	Седых	<i>[Signature]</i>
Нач. ОП	Посева	<i>[Signature]</i>
Лист	Листов 1	
Составитель проекта Ростовский ВОДОКАНАЛПРОЕКТ		

18556-03 4

Формат И1



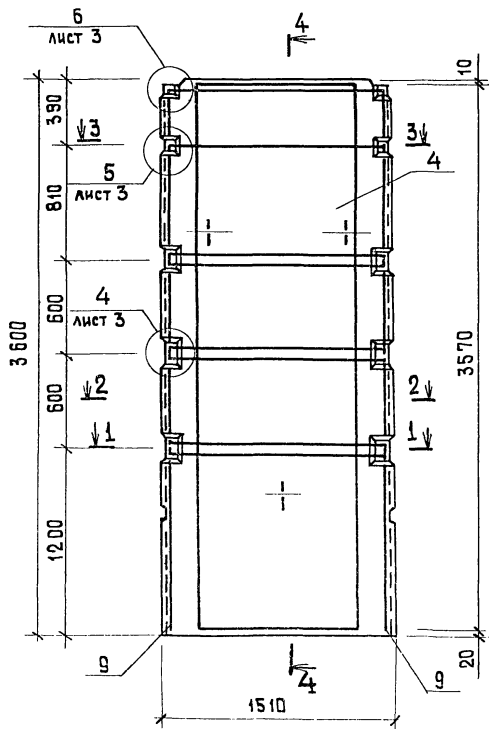
Формат	Зона	Лаз.	Обозначение	Наименование	Кол.	Примечание
<u>Документация</u>						
11			ТП 902-2-356 - КЖИ-ТТ1	Технические требования к изготовлению сборных железобетонных изделий		
			3.900-3. Выпуск 5 часть 1. 2	Примененные документы		
<u>Сборочные единицы</u>						
12	1		ТП902-2-356- КЖИ-ПСЦ-КР1, КР2	Каркас плоский КР1	3	
12	2		- ПСЦ-КР1, КР2	То же, КР2	3	
11	3		- ПСЦ-КР3	" КР3	5	
11	4		- ПСЦ-С1, С2	Сетка арматурная С1	1	
11	5		- ПСЦ-С1, С2	То же С2	1	
12	6		- ПСЦ-МН1, МН2	Изделие закладное МН1	2	1.3 кг
12	7		- ПСЦ-МН1, МН2	То же МН2	2	1.3 кг
11	8		3.900-3, Выпуск 5, часть 2	" МН-3	3	0.9 кг
<u>Детали</u>						
Б4	9			ФБАШ ГОСТ 5781-75 P=3550	4	0.8 кг
<u>Материалы</u>						
				Бетон марки М200, В6, Мрз		0,66 м³

1. Стеновая панель выполняется в опалубке типовой панели ПСЦ-1-36-1 по серии 3.900-3, выпуск 5, часть 1.
2. Совместно с настоящим листом смотреть КЖИ-ПСЦ-1-36-1а, листы 2, 3.

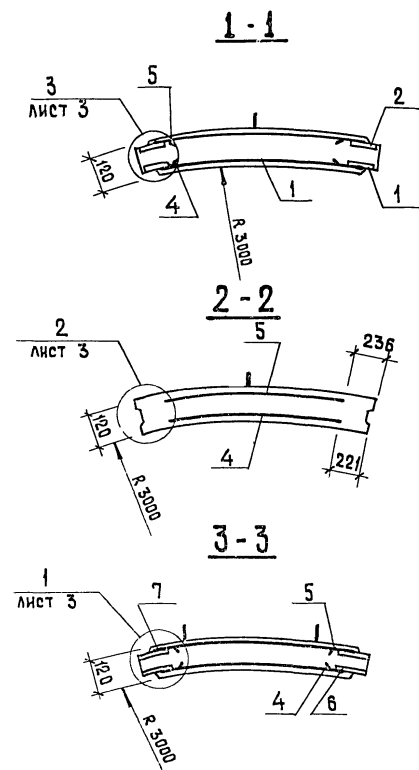
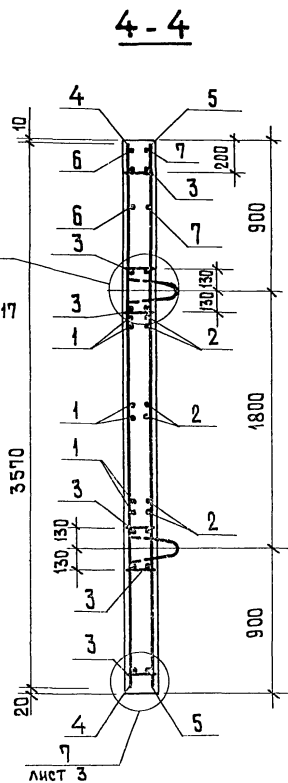
Ведомость расхода стали на один элемент, кг

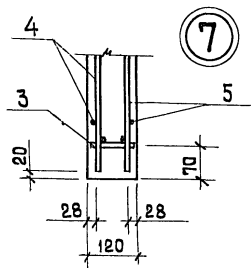
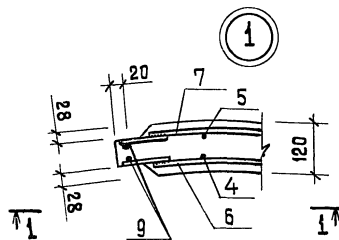
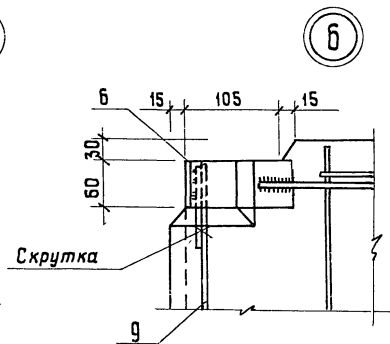
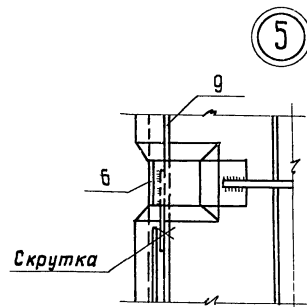
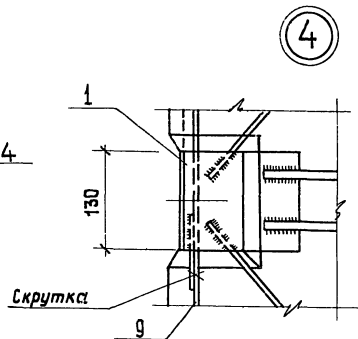
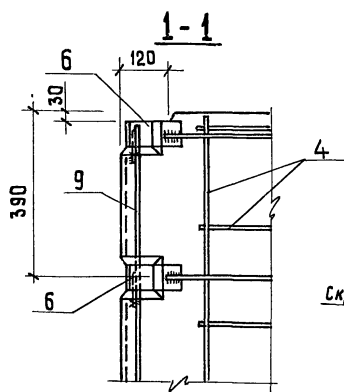
Марка элемента	Изделия арматурные								Изделия закладные								Всего	Общий расход
	Арматура класса								Арматура класса									
	АШ		АІ		ВР1		ВС73 КР2		ВС73 КР2		АШ		АІІ		Всего			
ПСЦ-1-36-1а	φ8	φ6	Итого	φ6	Итого	φ5	φ4	Итого	φ8	φ6	Итого	φ5	φ4	Итого		7.9	51.3	
	9.9	19.0	28.9	0.6	0.6	0.1	3.0	3.1	10.8	10.8	2.8	2.8	2.4	2.4	2.7			2.7

ТП 902-2-356 - КЖИ-ПСЦ-1-36-1а				
панель стеновая ПСЦ-1-36-1а		Стация	Масса	Масштаб
		ТР	1700	
		Лист 1	Листов 3	
Госстрой СССР СНОВЗВОДОКАНАЛИПРОЕКТ РОСТОВСКИЙ ВОДОКАНАЛПРОЕКТ				

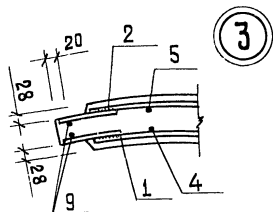
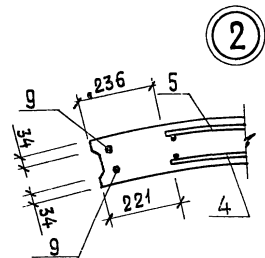


3. 900-3  
выпуск 5  
часть 1, лист 17



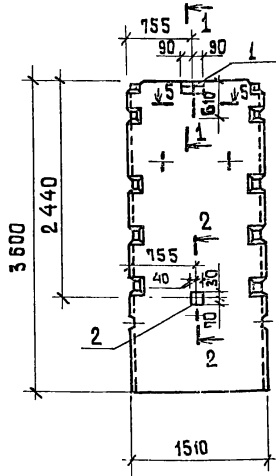


1. Местоположение узлов смотреть на листах 1, 2

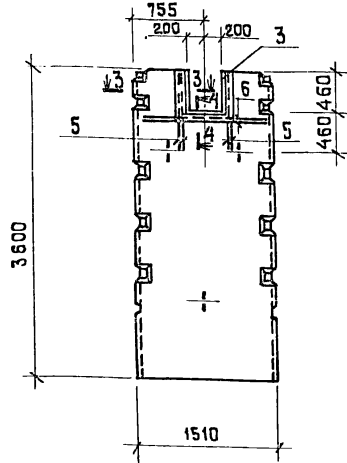




ПСЦ 1-36-1б



ПСЦ 1-36-1в

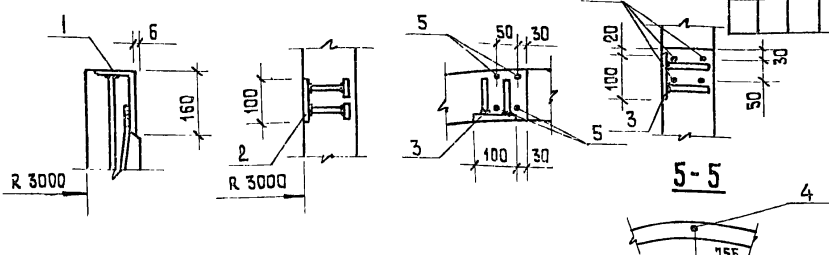


1-1

2-2

3-3

4-4



Формат	Зона	Поз.	Обозначение	Наименование	кол. на одну панель		Масса ед. кг	Примечание
					ПСЦ 1-36-1б	ПСЦ 1-36-1в		
<u>Документация</u>								
11			ТП 902-2-356 КЖИ-ТТ1	Технические требования к изготовлению сборных железобетонных изделий				
11			- КЖИ-ПСЦ 1-36-1а, м23	Панель ПСЦ 1-36-1а				по всем закладным изделиям
<u>Сборочные единицы</u>								
11	1		- КЖИ-ПСЦ- МН3	Изделие закладное МН3	1	—	4,3	
11	2		3.400 - 6/16	То же МН 2-3	1	—	0,8	
11	3		3.400 - 6/16	" МН 1-10	—	1,7	5,1	п.м.
<u>детали</u>								
64	4			φ8АШ ГОСТ 5781-75 l=600	1	—	0,2	
64	5			φ8АШ ГОСТ 5781-75 l=910	—	8	0,4	
64	6			φ8АШ ГОСТ 5781-75 l=1500	—	4	0,6	
<u>Материалы</u>								
				бетон марки М200, В6, Мрз		0,66	0,64	м <sup>3</sup>

1. Панели ПСЦ 1-36-1б, ПСЦ 1-36-1в отличаются от панели ПСЦ 1-36-1а наличием выреза, дополнительной арматурой и дополнительными закладными деталями.
2. В месте выреза арматуру сеток и стержни МН1, МН2 вырезать по месту.
3. Дополнительную арматуру поз. 5, 6 приварить к стержням МН1, МН2 и к арматуре сеток панелей сварочными клещами. Варить все места пересечения стержней.
4. Изделия МН 2-3, МН 1-10 металлизировать.

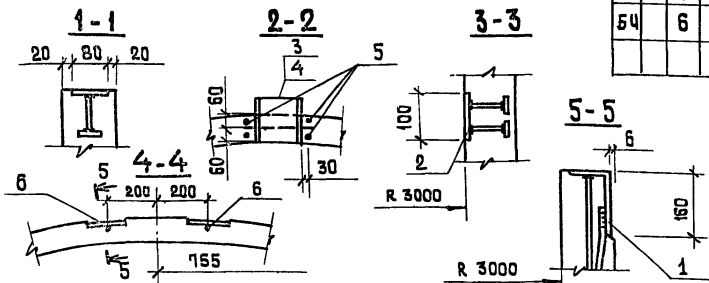
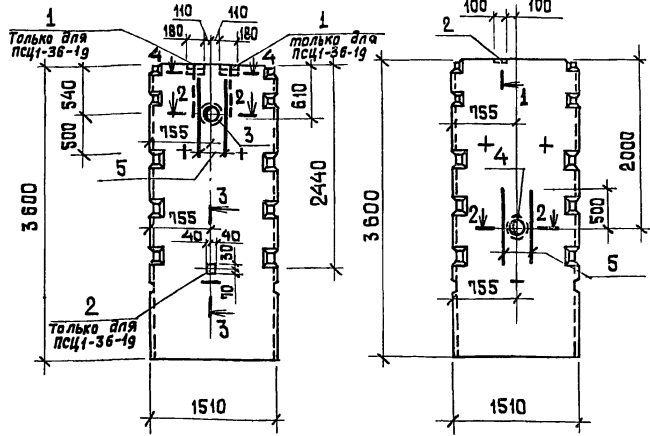
Ведомость расхода стали на дополнительные закладные изделия и арматуру, кг

Марка элемента	Изделия арматурные		Изделия закладные				Всего	Общий расход	ТП 902-2-356- КЖИ-ПСЦ 1-36-1б, ПСЦ 1-36-1в					
	Арматура класса		Прокат марки		Арматура класса				Панели стеновые ПСЦ 1-36-1б, ПСЦ 1-36-1в.	Стадия	Масса	Масштаб		
	АШ		ВСт 3 КП2		АШ									
	ГОСТ 5781-75	ГОСТ 8510-72	ГОСТ 103-76	ГОСТ 5.1459-72*	ГОСТ 5781-75	ГОСТ 5781-75								
ПСЦ 1-36-1б	0,6	0,6	3,2	3,2	0,5	0,2	0,4	1,1	0,1	0,7	0,8	5,1	5,7	лист 1 из 1
ПСЦ 1-36-1в	5,6	5,6	—	—	—	8,0	—	8,0	0,7	—	0,7	8,7	14,3	

Н. контр. Киселев  
 Провер. Ханин  
 Инж. Пешикова  
 Рук. гр. Смоляков  
 ГИП Седых  
 Нач. ОП Лазева

ПСЦ1-36-1г; ПСЦ1-36-1г

ПСЦ1-36-1Е



Формат	Зона	Поз.	Обозначение	Наименование	На одну панель			Масса ед. кг.	Примечание
					ПСЦ1-36-1г	ПСЦ1-36-1г	ПСЦ1-36-1Е		
<b>Документация</b>									
11			ТП 902-2-356 КЖИ-ТТ1	Технические требования к изготовлению сборных железобетонных изделий					
12			КЖИ-ПСЦ1-36-1а, 1б, 1в	Панель ПСЦ 1-36-1а					Со всеми закладными изд.
<b>Сборочные единицы</b>									
11	1		КЖИ-ПСЦ-МНЗ	Изделие закладное МНЗ	2	—	—	4,3	
11	2		3.400-6/16	То же МН 2-3	1	—	1	0,8	
12	3		3.901-5 лист ТМ-11	Сальник ду 150, l=200	1	1	—	11,8	по типу
12	4		3.901-5 лист ТМ-13	Сдльник ду 200, l=200	—	—	1	15,7	по типу
<b>Детали</b>									
Б4	5			φ 6 АШ ГОСТ 5781-75 l=1000	4	4	4	0,2	
Б4	6			φ 8 АШ ГОСТ 5781-75 l=600	2	—	—	0,2	

1. Панели ПСЦ1-36-1г; ПСЦ1-36-1Е; ПСЦ1-36-1г отличаются от панели ПСЦ1-36-1а наличием дополнительных закладных деталей и дополнительной арматуры.
2. В местах установки корпусов сальников арматуру сеток вырезать по месту и концы обрезанной арматуры приварить к корпусу сальника.
3. Дополнительную арматуру приварить к арматуре сеток сварочными клещами, варить все места пересечения стержней.
4. Изделия МН 2-3 металлизировать.
5. Расход материалов на сальники в ведомость расхода стали не включать.

Ведомость расхода стали на дополнительные закладные изделия и арматуру, кг

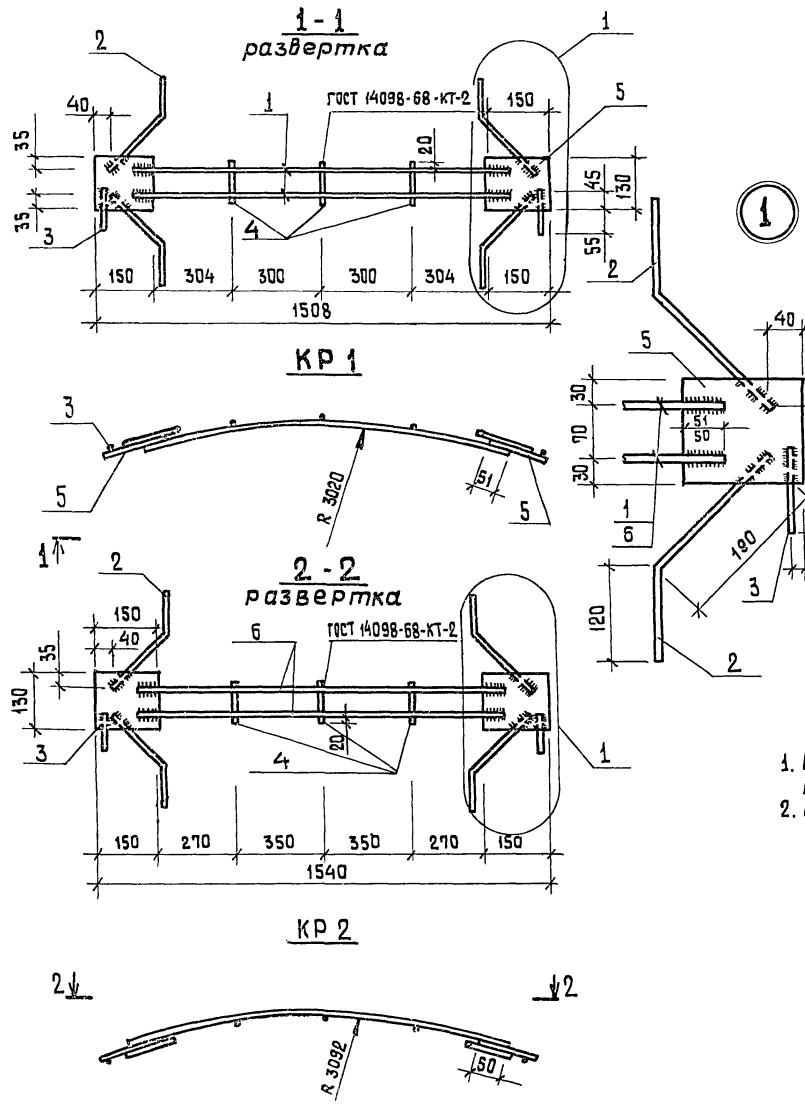
Марки элемента	Изделия арматурные		Изделия закладные										Всего	Общий расход	
	Арматура класса			Прокат марки					Арматура класса						
	А III			ВСтЗ КП2					А III						
	φ 6	φ 8	Итого	ГОСТ 8510-72* φ 6	ГОСТ 103-76 φ 8	ГОСТ 103-76 φ 10	ГОСТ 5781-75* φ 6	ГОСТ 5781-75* φ 8	ГОСТ 5781-75* φ 10	Итого	φ 8	φ 10			Итого
ПСЦ1-36-1г	0,8	0,4	1,2	6,4	6,4	0,5	0,2	0,8	1,5	0,1	1,4	1,5	9,4	10,6	
ПСЦ1-36-1г	0,8	-	0,8											0,8	
ПСЦ1-36-1Е	0,8	-	0,8			0,5	0,2		0,7	0,1		0,1	0,8	1,6	

ТП 902-2-356-КЖИ-ПСЦ1-36-1г; ПСЦ1-36-1г; ПСЦ1-36-1Е			Стация	Масса	Масштаб
<b>Панели стендовые</b>			ТР	1700	
ПСЦ1-36-1г; ПСЦ1-36-1г; ПСЦ1-36-1Е			Лист	Листов 1	
И.контр. Киселев Провер. Ханин Инж. Пешикова Рук.гр. Стяляков ГИП Седых Нач.ОСП Ласева			Госстрой СССР СоюзВОДКАНАЛПРОЕКТ Ростовский ВОДКАНАЛПРОЕКТ		

Альбом 3

Типовой проект 902-2-356

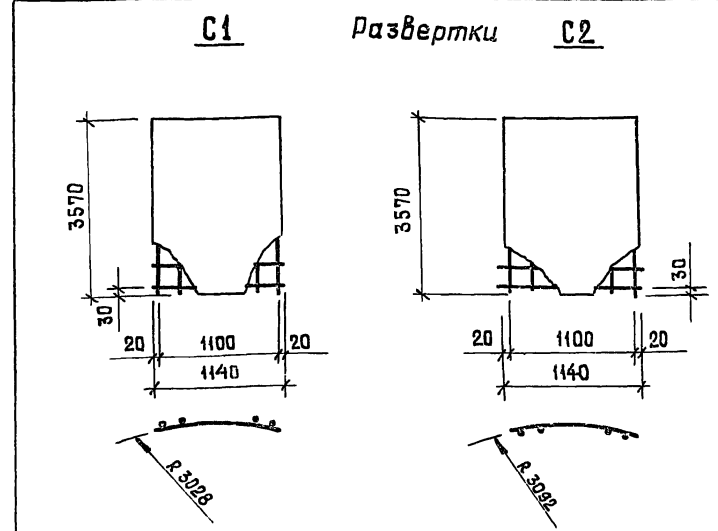
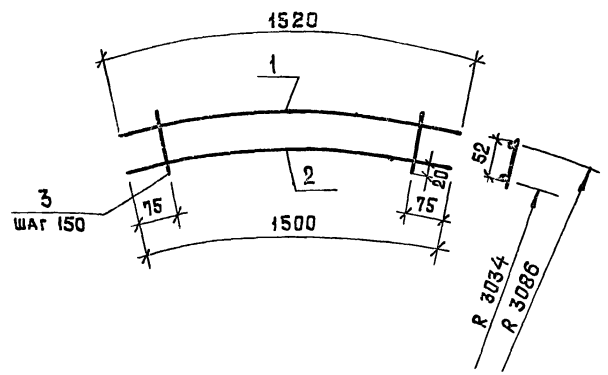
Ш.в. № подл. Подпись и дата Взам. инв. №



Формат	Зона	Лист	Обозначение	Наименование	Кол.	Примечание
				<u>Документация</u>		
11			ТП 902-2-356 КЖИ-ТТ2	Технические требования к изготовлению арматурных и закладных изделий		
				<u>КР1</u>		
				<u>Детали</u>		
Б4	1			Ф8АШ ГОСТ 5781-75 $\ell=1310$	2	0,5 кг
Б4	2			Ф8АШ ГОСТ 5781-75 $\ell=310$	4	0,12 кг
Б4	3			Ф8АШ ГОСТ 5781-75 $\ell=100$	2	0,05 кг
Б4	4			Ф6А1 ГОСТ 5781-75 $\ell=110$	3	0,03 кг
Б4	5			-130x6 ГОСТ 103-76 $\ell=150$	2	0,9 кг
				<u>КР 2</u>		
				<u>Детали</u>		
Б4	6			Ф8АШ ГОСТ 5781-75 $\ell=1340$	2	0,53 кг
Б4	2			Ф8АШ ГОСТ 5781-75 $\ell=310$	4	0,12 кг
Б4	3			Ф8АШ ГОСТ 5781-75 $\ell=100$	2	0,05 кг
Б4	4			Ф6А1 ГОСТ 5781-75 $\ell=110$	3	0,03 кг
Б4	5			-130x6 ГОСТ 103-76 $\ell=150$	2	0,9 кг

- Изготовление изделий и сварку соединений осуществлять в соответствии с требованиями ГОСТ 10922-75; ГОСТ 14098-68, СН 393-78.
- Изделия металлизировать.

ТП 902-2-356 - КЖИ-ПСЦ-КР1, КР2			Стадия	Масса	Масштаб
Каркасы плоские КР1, КР2.			ТР	3,5	
Н.контр.	Киселев	<i>[Signature]</i>	Лист	Листов 1	
Провер.	Ханчи	<i>[Signature]</i>	Госстрой СССР		
Инж.	Пешикова	<i>[Signature]</i>	Союзводоканальный проект		
Рук.гр.	Смоляков	<i>[Signature]</i>	Ростовский		
ГНП	Седьва	<i>[Signature]</i>	ВОДОКАНАЛПРОЕКТ		
Нач.ОСП	Пасева	<i>[Signature]</i>			



Формат	Зона	Лов.	Обозначение	Наименование	Кол.	Примечание
				<u>Документация</u>		
11			ТП 902-2-356 - КЖИ-ТТ2	Технические требования к изготовлению арматурных и закладных изделий		
				<u>Детали</u>		
64	1			φ6АШ ГОСТ 5781-75 l=1520	1	0,3 кг
64	2			φ6АШ ГОСТ 5781-75 l=1500	1	0,3 кг
64	3			φ5ВрI ТУ14-4-859-75 l=95	10	0,015 кг

ТП 902-2-356 - КЖИ-ПСЦ-КР3

Каркас плоский КР3			Стадия	Масса	Масштаб
И.контр.	Киселев	<i>[Signature]</i>	ТР	0,75	
Провер.	Хачин	<i>[Signature]</i>	Лист	Листов 1	
Инж.	Пешикова	<i>[Signature]</i>	Госстрой ССР Союзвоблкананиипроект Ростовский		
Рук.ар.	Смоляков	<i>[Signature]</i>	ВОДОКАНАЛПРОЕКТ		
ГИП	Седых	<i>[Signature]</i>			
Нач.ОСП	Пасева	<i>[Signature]</i>			

Формат 11

Формат	Зона	Лов.	Обозначение	Наименование	Кол.	Примечание
				<u>Документация</u>		
11			ТП 902-2-356 - КЖИ-ТТ2	Технические требования к изготовлению арматурных и закладных изделий		
				<u>C1</u>		
64			ГОСТ 8478-66	СЕТКА 150/250/6АШ/4ВрI l=3570 1100	1	7,9 кг
64				<u>C2</u>		
64			ГОСТ 8478-66	СЕТКА 150/250/6АШ/4ВрI l=3570 1100	1	7,9 кг

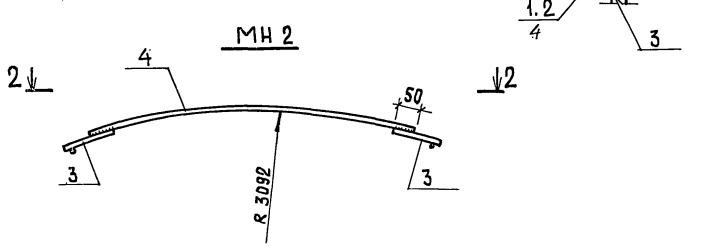
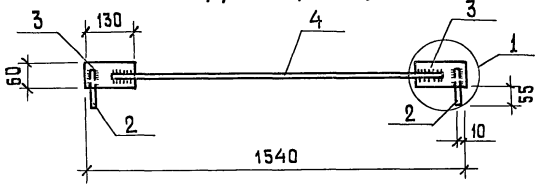
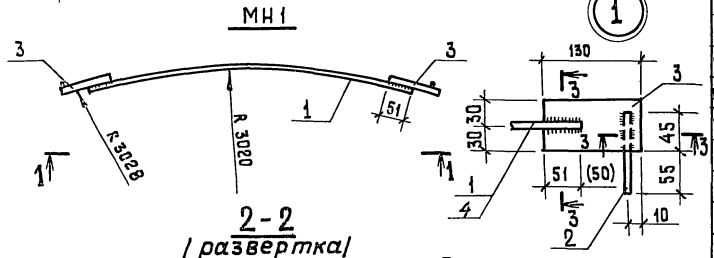
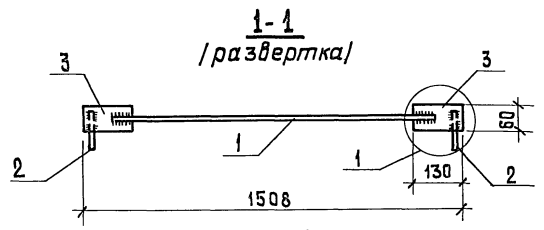
ТП 902-2-356 - КЖИ-ПСЦ-С1, С2

Сетки арматурные С1, С2			Стадия	Масса	Масштаб
И.контр.	Киселев	<i>[Signature]</i>	ТР	7,9	
Провер.	Хачин	<i>[Signature]</i>	Лист	Листов 1	
Инж.	Пешикова	<i>[Signature]</i>	Госстрой ССР Союзвоблкананиипроект Ростовский		
Рук.ар.	Смоляков	<i>[Signature]</i>	ВОДОКАНАЛПРОЕКТ		
ГИП	Седых	<i>[Signature]</i>			
Нач.ОСП	Пасева	<i>[Signature]</i>			

Шиф. № подл. Подпись и дата (Взам. инв. №)

Типовой проект 902-2-356 Альбом 3

Шиб. № подл. Подпись и дата. Взам. инв. №



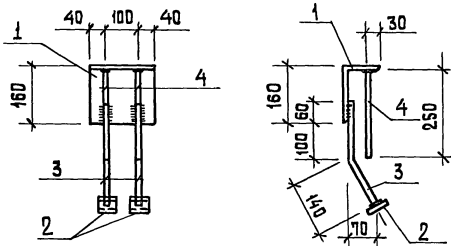
1

3-3

Формат	Зона	Поз.	Обозначение	Наименование	Кол.	Примечание
				<u>Документация</u>		
41			ТП 902-2-356- КЖИ-ТТ2	Технические требования к изготовлению арматурных и закладных изделий		
				<u>МН 1</u>		
				<u>Детали</u>		
64	1			φ 8 АШ ГОСТ 5781-75 l=1350	1	0,5 кг
64	2			φ 8 АШ ГОСТ 5781-75 l=100	2	0,04 кг
64	3			-60x6 ГОСТ 103-76 l=130	2	0,37 кг
				<u>МН 2</u>		
				<u>Детали</u>		
64	4			φ 8 АШ ГОСТ 5781-75 l=1380	1	0,5 кг
64	2			φ 8 АШ ГОСТ 5781-75 l=100	2	0,04 кг
64	3			-60x6 ГОСТ 103-76 l=130	2	0,37 кг

1. Соединение стержней с пластинами „внахлестку“ выполнять дуговой электросваркой в соответствии с СН 393-78, ГОСТ 10922-75.

ТП 902-2-356 - КЖИ-ПСЦ-МН1, МН2			Стадия	Масса	Масштаб
Изделия закладные МН1, МН2			ТР	1,3	
И. контр.	Киселев	<i>AK</i>	Лист	Листов 1	
Провер.	Ханин	<i>ХХ</i>	Госстрой СССР		
Инж.	Пешкова	<i>ПШ</i>	Созвездийский проект		
Рук. пр.	Смоляков	<i>СМ</i>	Ростовский		
ГИП	Седых - <i>СД</i>	<i>СД</i>	ВОДОКАНАЛПРОЕКТ		
Нач. ОСП	Пасева	<i>ПА</i>			



Изделие металлизировать.

Формат	Зона	Поз.	Обозначение	Наименование	Кол.	Примечание
				<u>Документация</u>		
И			ТП 902-2-356- КЖИ-ТТ2	Технические требования к изготовлению арматурных и закладных изделий		
				<u>Детали</u>		
Б4	1			L160x100x9 ГОСТ 8510-12* R-180	1	3,2 кг
Б4	2			- 50x10 ГОСТ 103-16 R-50	2	0,4 кг
Б4	3			φ 10 АШ ГОСТ 5.1459-12* R-300	2	0,4 кг
Б4	4			φ 10 АШ ГОСТ 5.1459-12* R-250	2	0,3 кг

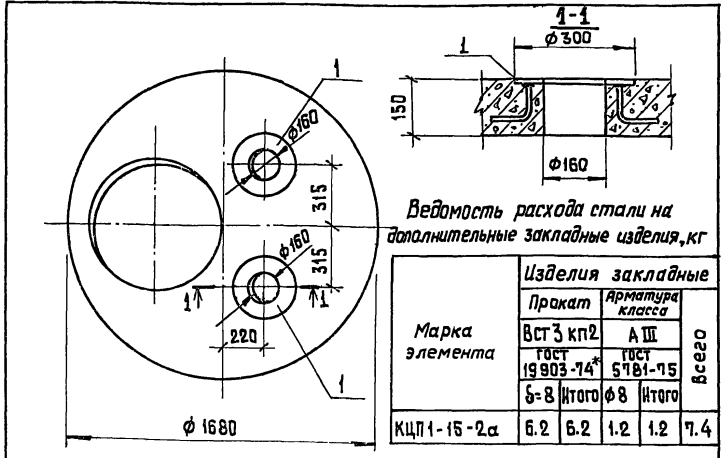
		ТП 902-2-356 - КЖИ-ПСЦ-МНЗ	
		Изделие закладное МНЗ	
		Стадия	Масса
		ТР	5,4
		Лист	Листов 1
		Госстрой СССР Созвездья АРКАДЫН ПРОЕКТ Ростовский ВОДОКАНАЛПРОЕКТ	
И. контр.	Киселев		
Провер.	Ханин		
Инж.	Пешикова		
Рук. гр.	Смоляков		
ТИП	Седых		
Нач. ОСП	Пасева		

Формат И

Шк. № подл. Подпись и дата. Взам. инв. №

18556-03 13

Типовой проект 902-2-356 Альбом 3



Ведомость расхода стали на дополнительные закладные изделия, кг

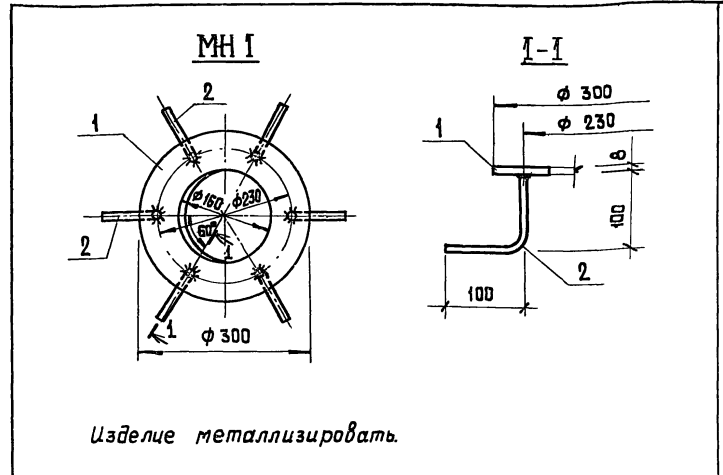
Марка элемента	Изделия закладные				Всего
	Прокат	Арматура		Класса	
	ВСт 3 кп2	А III			
	ГОСТ 19903-74*	ГОСТ 5781-75	ГОСТ 5781-75	ГОСТ 5781-75	
6-8	Итого	φ 8	Итого		
КЦП1-15-2а	6.2	6.2	1.2	1.2	7.4

Формат	Зона	Пов.	Обозначение	Наименование	Кол.	Примечание
			3.900-3 Вып. 7	Сборочные единицы		
И	1		ТП 902-2-356 - КЖИ-КЦП-МН1	Плита КЦП 1-15-2 Изделие закладное МН1	2	со всеми закл. издел. 3.7 кг

1. Остальное - смотрите КЦП1-15-2 серии 3.900-3 выпуск 7, часть 1.

Шв. № по обл. | Подпись и дата | Взам. инв. №

ТП 902-2-356 - КЖИ-КЦП1-15-2а			Сталь	Масса	Масштаб
Н. контр.	Киселев		ТР		
Провер.	Ващенко		Лист	Листов 1	
Инж.	Пешикова		Госстрой СССР СоюзвodoканалНИИпроект Ростовский ВОДОКАНАЛПРОЕКТ		
Рук. зр.	Смоляков				
ГИП	Седых				
Нач. ОП	Пасева				

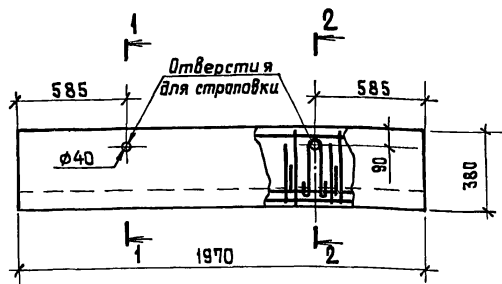


Изделие металлизировать.

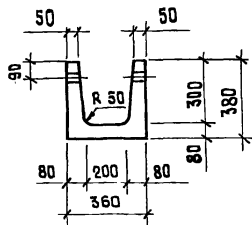
Формат	Зона	Пов.	Обозначение	Наименование	Кол.	Примечание
				Документация		
			ТП 902-2-356 - КЖИ-ТТ2	Технические требования к изготовлению арматурных и закладных изделий		
				Детали		
И	1			6-8 ГОСТ 19903-74* 0,05м <sup>2</sup>	1	3,1 кг
И	2			φВАШ ГОСТ 5781-75 2=200	6	0,1 кг

Шв. № по обл. | Подпись и дата | Взам. инв. №

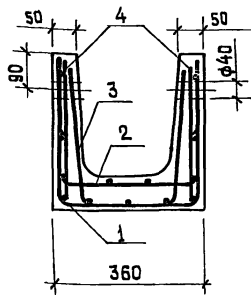
ТП 902-2-356 - КЖИ-КЦП-МН1			Сталь	Масса	Масштаб
Н. контр.	Киселев		ТР	3.7	
Провер.	Ващенко		Лист	Листов 1	
Инж.	Пешикова		Госстрой СССР СоюзвodoканалНИИпроект Ростовский ВОДОКАНАЛПРОЕКТ		
Рук. зр.	Смоляков				
ГИП	Седых				
Нач. ОП	Пасева				



1-1



2-2



Ведомость расхода стали на элемент, кг

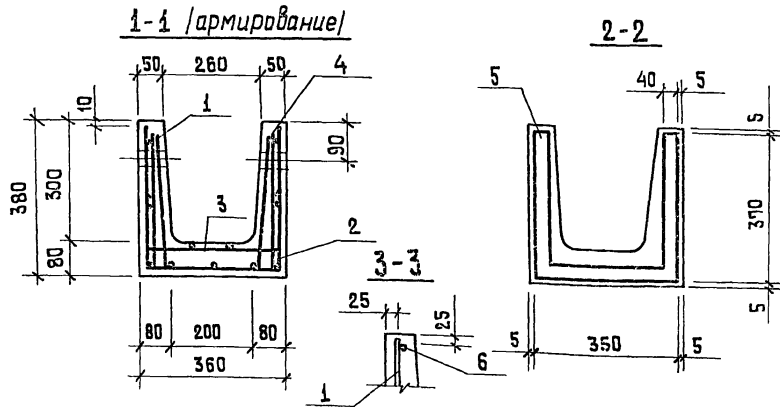
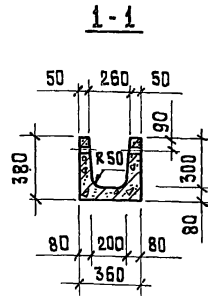
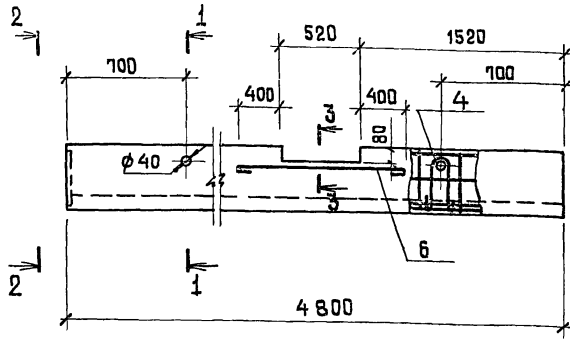
Марка элемента	Изделия арматурные				Изделия закладные				Общий расход
	Арматура класса ВрI		всего	Арматура класса АI		всего			
	ТУ 14-4-659-75			ГОСТ 5781-75					
	φ4	φ5	φ8	Итого	Итого				
ЛТ 1Б-3-2	1,1	5,6	6,7	6,7	1,3		1,3	1,3	8,0

Формат	Зона	Поз.	Обозначение	Наименование	Кол.	Примечание
				<u>Документация</u>		
И			Т.П. 902-2-356- КЖИ-ТТ1	Технические требования к изготовлению сборных железобетонных изделий.		
				<u>Сборочные единицы</u>		
И	1		ЛТ - С1	Сетка арматурная С1	1	
И	2		ЛТ - С2	То же С2	1	
И	3		ЛТ - С3	" С3	1	
	4		1.400-9	Петля УП1-2	4	0,33 кг
				<u>Материалы</u>		
				Бетон марки М200, В4, Мрз		0,14 м³

- Настоящий лоток выполняется в опалубке типового лотка ЛТ 1а-3-2 по серии 3.900-3 выпуск 8 часть 1.
- Защитный слой бетона - 20 мм.
- Петли УП1-2 привязать к сетке С1.

ТП 902-2-356 - КЖИ-ЛТ1Б-3-2			Стдия	Масса	Масштаб
Лоток ЛТ1Б-3-2			ТР	350	
И.контр.	Киселев		Лист Листов 1		
Провер.	Ханин		Госстрой СССР		
Инж.	Пешикова		Союзводоканалпроект		
Рук.гр.	Степняков		РАСТОВСКИЙ		
ГИП	Севых		ВОДКАНАЛПРОЕКТ		
Нач.ОСП	Пасева				





Ведомость расхода стали на один элемент, кг

Марка элемента	Изделия арматурные						Изделия закладные						Общий расход		
	Арматура класса						Арматура класса								
	АІ			Вр І			Прокат марки			Арматура класса					
	ГОСТ 5781-75			ТУ14-4-659-75			ВСтЗ КЛ2			АШ АІ					
φ10		Итого	φ4	φ5	Итого	Всего	ГОСТ103-76	ГОСТ 5781-75	Всего	φ8	Итого	φ8	Итого		
АТ18-3-2	22.6		22.6	2.6	8.4	11.0	33.6	2.0	2.0	0.9	0.9	1.3	1.3	4.2	37.8

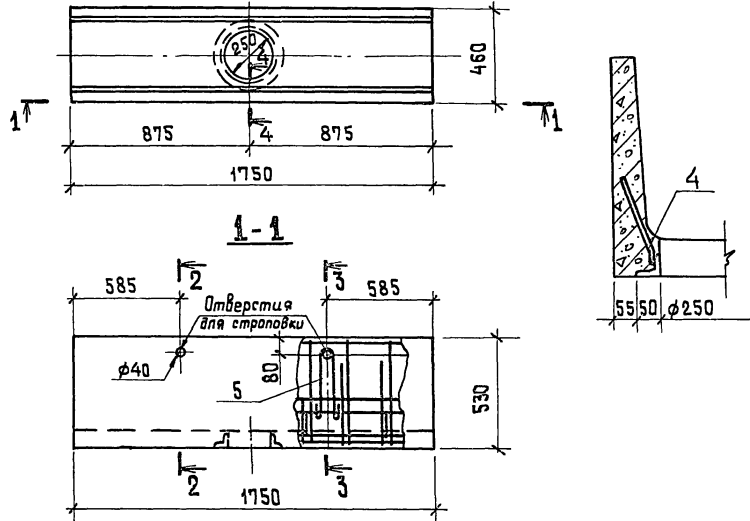
Формат	Зона	Лаз.	Обозначение	Наименование	Кол.	Примечание
<u>Документация</u>						
И			ТП 902-2-356 - КЖИ-ТТ1	Технические требования к изготовлению сборных железобетонных изделий		
<u>Сборочные единицы</u>						
И	1		- АТ-С4	Сетка арматурная С4	1	
И	2		- АТ-С5	То же С5	1	
И	3		- АТ-С6	То же С6	1	
	4		1.400-9	Петля УП1-2	4	0,33 кг
И	5		ТП 902-2-356-КЖИ-АТ-МН1	Изделие закладное МН1	1	3,0 кг
<u>Детали</u>						
Б4	6		φ10 АІ ГОСТ 5781-75	С-1320	2	0,9 кг
<u>Материалы</u>						
				Бетон марки М200, В4, Мрз		0,33 м³

1. Настоящий лоток выполняется в опалубке типового лотка ЛТ1-3-2 по серии 3.900-3, выпуск 8, часть 1.
2. В месте выреза арматуру сеток вырезать по месту. Лаз. 6 приварить к арматуре сеток сварочными клещами. Варить все места пересечения стержней.
3. Защитный слой бетона - 20 мм.
4. Петли УП1-2 привязать к сетке С5.

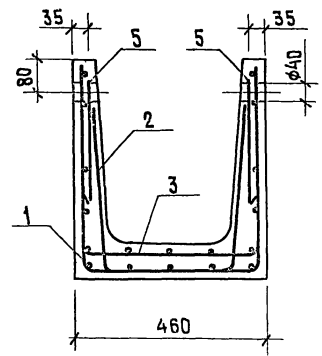
И. контр.		Киселев		ЛТ	ТП 902-2-356- КЖИ- АТ18-3-2	Лоток ЛТ 18-3-2	Этадия	Масса	Масштаб
Провер.	Ханин						ТР	825	
Иж.	Пешикова			Лист	Листов 1				
Рук.гр.	Смаляков			Госстрой СССР СОВМОНПРОЕКТ РОСТОВСКИЙ ВДА, КАНАЛПРОЕКТ					
ГИП	Седаых								
Нач. ВСП	Пасева								

Ш.В. № подл. Подпись и дата Изм.инв. №

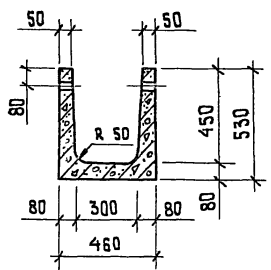
4-4



3-3



2-2



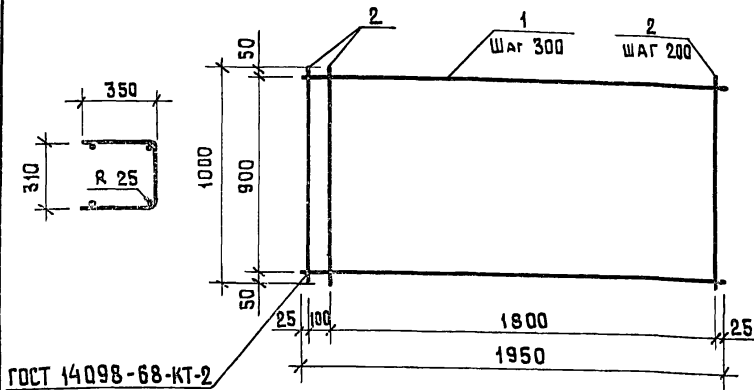
Формат	Зона	Лаз.	Обозначение	Наименование	Кол.	Примечание
				<u>Документация</u>		
И1			ТП 902-2-356 - КЖИ-ТТ1	Технические требования к изготовлению сварных железобетонных изделий		
				<u>Сборочные единицы</u>		
И1	1		-ЛТ-С7	Сетка арматурная С7	1	
И1	2		-ЛТ-С8	То же С8	1	
И1	3		-ЛТ-С9	" С9	1	
	4		1.400-15.Вып.1	Изделие закладное МН776	1	3.7 кг
	5		1.400-9	Петля УП1-2	4	0,33 кг
				<u>Материалы</u>		
				бетон марки М200, В4 Мрз		0,17 м³

Марка элемента	Изделия арматурные			Изделия закладные					Общий расход			
	Арматура класса			Арматура класса		Прокат марки						
	Вр I			А I	А III	ВСт3 кп2						
	ТУ14-4-659-75	φ4	φ5	Итого	Итого φ8	Итого φ8	Итого φ8	Итого 450x5		Итого		
ЛТ1б-4,5-3	1.1	7.6	8.7	8.7	1.3	1.3	0.4	0.4	3.3	3.3	5.0	13.7

- Настоящий лоток выполняется в опалубке типового лотка ЛТ1а-4,5-3 по серии 3.900-3 Выпуск 8, часть 1.
- Защитный слой бетона - 20 мм.
- Петли УП1-2 привязать к сетке С7.
- Изделие МН776 металлизировать.

ТП 902-2-356 - КЖИ-ЛТ1б-4,5-3			Стадия	Масса	Масштаб
Лоток ЛТ1б-4,5-3			ТР	425	
			Лист	Листов 1	
И. контр. Киселев			Госстрой СССР		
Провер. Ханин			Союзводоканалпроект		
Инж. Пешикова			Ростовский		
Рук.гр. Сталкоб			ВОДОКАНАЛПРОЕКТ		
ГИП Седых					
Нач.ОСП Пасева					

Развертка



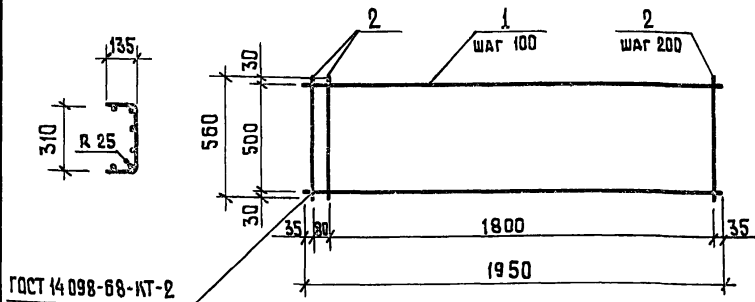
Формат	Зона	Поз.	Обозначение	Наименование	Кол.	Примечание
				<u>Документация</u>		
И1			ТП 902-2-356 - КЖИ-ТТ2	Технические требования к изготовлению арматурных и закладных изделий		
				<u>Детали</u>		
Б4	1			φ 5Вр1 ТУ 14-4-659-75 ℓ=1950	4	0,27 кг
Б4	2			φ 5Вр1 ТУ 14-4-659-75 ℓ=1000	11	0,14 кг

ТП 902-2-356 - КЖИ-ЛТ-С1

сетка арматурная С1

Стадия	Масса	Масштаб
ТР	2,6	
Лист 1 Листов 1		
Госстрой СССР СНОВЗВОДАКАНАЛИИПРОЕКТ РОСТОВСКИЙ		
ВОДКАНАЛПРОЕКТ		

Развертка



Формат	Зона	Поз.	Обозначение	Наименование	Кол.	Примечание
				<u>Документация</u>		
И1			ТП 902-2-356-КЖИ-ТТ2	Технические требования к изготовлению арматурных и закладных изделий		
				<u>Детали</u>		
Б4	1			φ 4Вр1 ТУ 14-4-659-75 ℓ=1950	6	0,18 кг
Б4	2			φ 5Вр1 ТУ 14-4-659-75 ℓ=560	11	0,08 кг

ТП 902-2-356-КЖИ-ЛТ-С2

сетка арматурная С2

Стадия	Масса	Масштаб
ТР	2,0	
Лист 1 Листов 1		
Госстрой СССР СНОВЗВОДАКАНАЛИИПРОЕКТ РОСТОВСКИЙ		
ВОДКАНАЛПРОЕКТ		

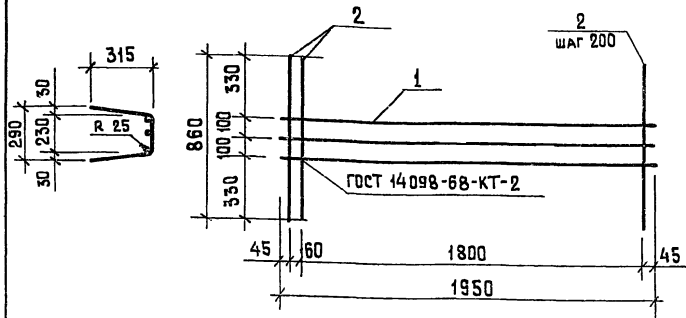
Шифр № табл. Подпись и дата

И. контр.	Киселев	<i>[Signature]</i>
Провер.	Ханин	<i>[Signature]</i>
Цик.зр.	Пешикова	<i>[Signature]</i>
Рук.гр.	Смеляков	<i>[Signature]</i>
ГИП	Седых	<i>[Signature]</i>
Нач.ОСП	Пасева	<i>[Signature]</i>

Шифр № табл. Подпись и дата

И. контр.	Киселев	<i>[Signature]</i>
Провер.	Ханин	<i>[Signature]</i>
Цик.зр.	Пешикова	<i>[Signature]</i>
Рук.зр.	Смеляков	<i>[Signature]</i>
ГИП	Седых	<i>[Signature]</i>
Нач.ОСП	Пасева	<i>[Signature]</i>

### Развертка



Формат	Зона	Поз.	Обозначение	Наименование	Кол.	Примечание
				<u>Документация</u>		
И			ТП 902-2-356- КЖИ-ТТ2	Технические требования к изготовлению арматурных и закладных изделий		
				<u>Детали</u>		
Б4	1			φ5Вр1 ТУ 14-4-659-75 л-1950	3	0,27 кг
Б4	2			φ5Вр1 ТУ 14-4-659-75 л-860	11	0,12 кг

ТП 902-2-356- КЖИ-ЛТ-С3

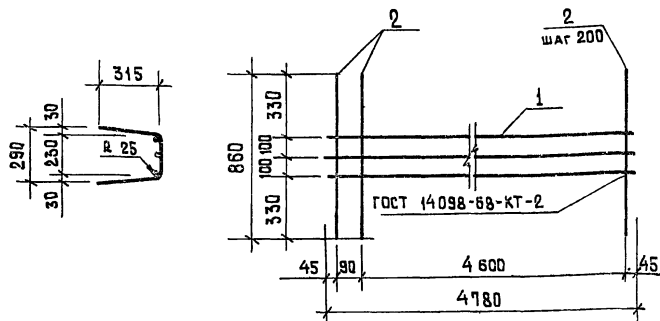
Сетка арматурная  
С3

Н.контр. Киселев  
Провер. Ханин  
Инж. Пешикова  
Рук.гр. Смоляков  
ГИП Седых  
Нач.ОСП Пасева

Стадия Масса Масштаб  
ТР 2,1  
Лист Листов 1  
Госстрой СССР  
СоюзВОДОКАНАЛИИПРОЕКТ  
РОСТОВСКИЙ  
ВОДОКАНАЛПРОЕКТ

Формат И

### Развертка



Формат	Зона	Поз.	Обозначение	Наименование	Кол.	Примечание
				<u>Документация</u>		
И			ТП 902-2-356- КЖИ-ТТ2	Технические требования к изготовлению арматурных и закладных изделий		
				<u>Детали</u>		
Б4	1			φ10 А1 ГОСТ 5781-75 л-4580	3	2,95 кг
Б4	2			φ5Вр1 ТУ 14-4-659-75 л-860	25	0,12 кг

ТП 902-2-356- КЖИ-ЛТ-С4

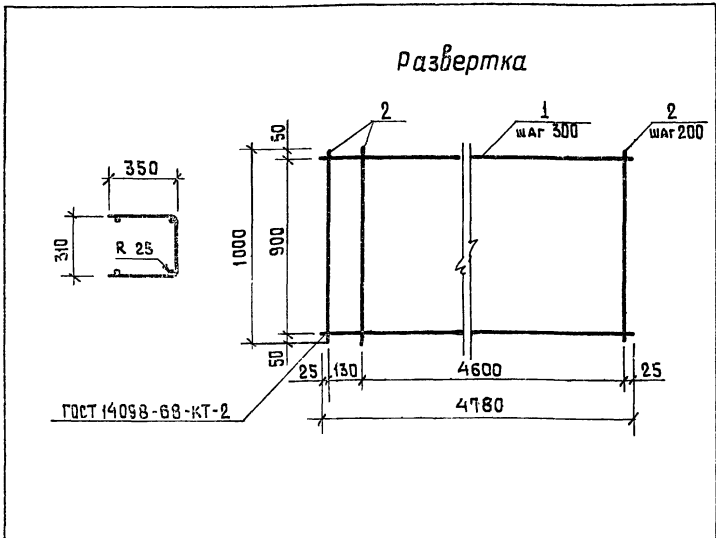
Сетка арматурная  
С4

ИЗВ. №9 подл. Подпись и дата

Н.контр. Киселев  
Провер. Ханин  
Инж. Пешикова  
Рук.гр. Смоляков  
ГИП Седых  
Нач.ОСП Пасева

Стадия Масса Масштаб  
ТР 11,8  
Лист Листов 1  
Госстрой СССР  
СоюзВОДОКАНАЛИИПРОЕКТ  
РОСТОВСКИЙ  
ВОДОКАНАЛПРОЕКТ

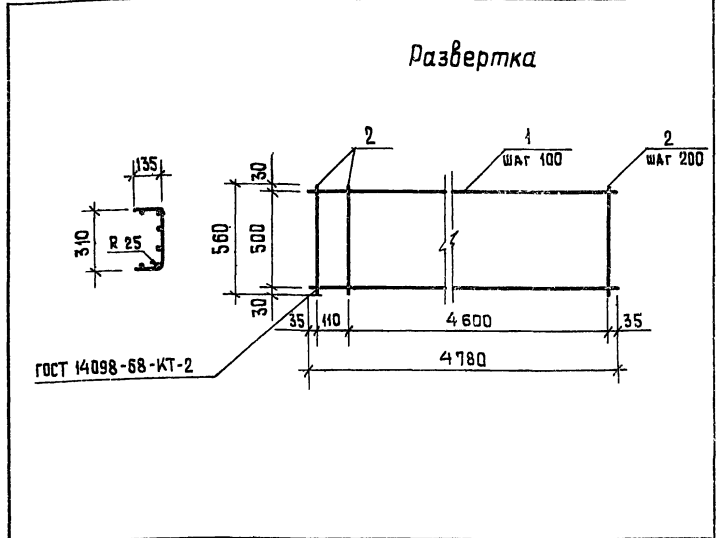
18556-03 19 Формат И



Формат	Зона	Поз.	Обозначение	Наименование	Кол.	Примечание
				<u>Документация</u>		
И			ТП 902-2-356-КЖИ-ТТ2	Технические требования к изготовлению арматурных и закладных изделий		
				<u>Детали</u>		
Б4	1			φ10A1 ГОСТ 5781-75 l=1780	4	2,95 кг
Б4	2			φ5BpI ТУ 14-4-659-75 l=1000	25	0,14 кг

ТП 902-2-356-КЖИ-ЛТ-С5		
Сетка арматурная С5	Стадия	Масса
	ТР	15,3
	Лист	Листов 1
ГОССТРОЙ СССР СОВЗВОДКАНАЛПРОЕКТ РОСТОВСКИЙ ВОДОКАНАЛПРОЕКТ		

Формат И

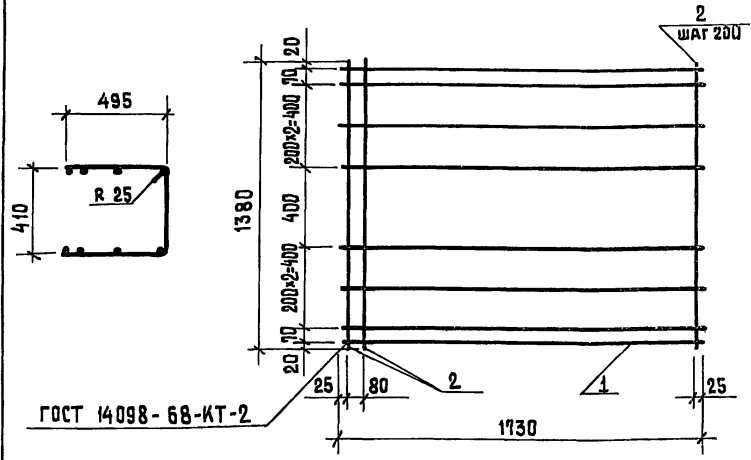


Формат	Зона	Поз.	Обозначение	Наименование	Кол.	Примечание
				<u>Документация</u>		
И			ТП 902-2-356-КЖИ-ТТ2	Технические требования к изготовлению арматурных и закладных изделий		
				<u>Детали</u>		
Б4	1			φ4BpI ТУ 14-4-659-75 l=4780	6	0,43 кг
Б4	2			φ5BpI ТУ 14-4-659-75 l=560	25	0,08 кг

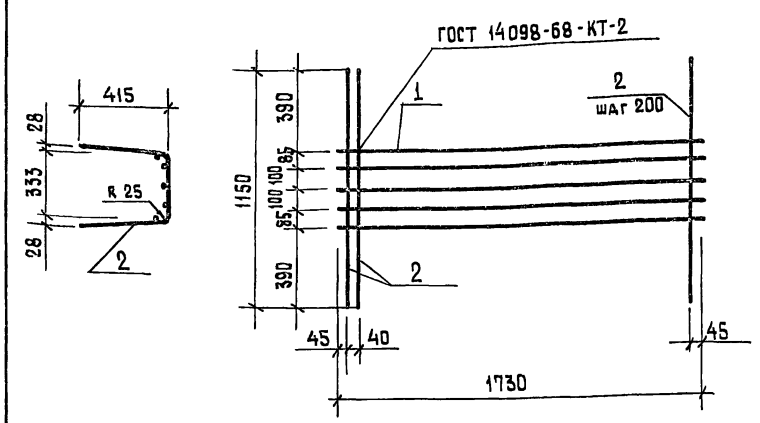
ТП 902-2-356-КЖИ-ЛТ-С6		
Сетка арматурная С6	Стадия	Масса
	ТР	4,6
	Лист	Листов 1
ГОССТРОЙ СССР СОВЗВОДКАНАЛПРОЕКТ РОСТОВСКИЙ ВОДОКАНАЛПРОЕКТ		

18556-02 20 Формат И

Развертка



Развертка



Формат	Зона	Поз.	Обозначение	Наименование	Кол.	Примечание																								
				<u>Документация</u>																										
11			ТП 902-2-356- КЖИ-ТТ2	Технические требования к изготовлению арматурных и закладных изделий																										
				<u>Детали</u>																										
Б4	1			φ 58pI ТУ 14-4-659-75	8	0,24 кг																								
Б4	2			φ 58pI ТУ 14-4-659-75	10	0,19 кг																								
<p>ТП 902-2-356- КЖИ-ЛТ-С7</p> <table border="1"> <tr> <td>И.контр.</td> <td>Киселев</td> <td>Провер.</td> <td>Ханин</td> <td>Инж.</td> <td>Пешикова</td> <td>Рук.гр.</td> <td>Столяков</td> <td>ГИП</td> <td>Седых</td> <td>Нач.ОСП</td> <td>Пасева</td> </tr> <tr> <td colspan="3">Сетка арматурная С7</td> <td>Стадия</td> <td>Тр</td> <td>Масса</td> <td>3.80</td> <td>Масштаб</td> <td></td> <td>Лист</td> <td>Листов 1</td> <td>Госстрой СССР СоюзВОДОКАНАЛНИИПРОЕКТ Ростовский ВОДОКАНАЛПРОЕКТ</td> </tr> </table>							И.контр.	Киселев	Провер.	Ханин	Инж.	Пешикова	Рук.гр.	Столяков	ГИП	Седых	Нач.ОСП	Пасева	Сетка арматурная С7			Стадия	Тр	Масса	3.80	Масштаб		Лист	Листов 1	Госстрой СССР СоюзВОДОКАНАЛНИИПРОЕКТ Ростовский ВОДОКАНАЛПРОЕКТ
И.контр.	Киселев	Провер.	Ханин	Инж.	Пешикова	Рук.гр.	Столяков	ГИП	Седых	Нач.ОСП	Пасева																			
Сетка арматурная С7			Стадия	Тр	Масса	3.80	Масштаб		Лист	Листов 1	Госстрой СССР СоюзВОДОКАНАЛНИИПРОЕКТ Ростовский ВОДОКАНАЛПРОЕКТ																			

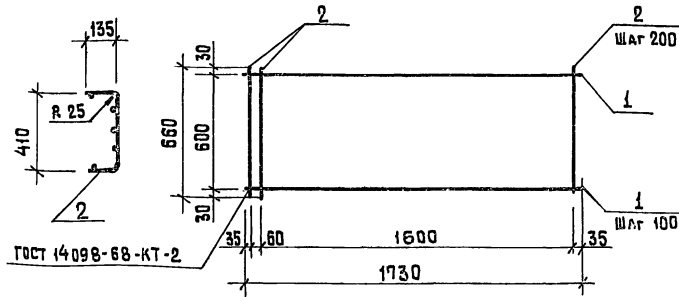
Формат 11

Инд. № подл. Подпись и дата. Взам. инв. №

Формат	Зона	Поз.	Обозначение	Наименование	Кол.	Примечание																								
				<u>Документация</u>																										
11			ТП 902-2-356- КЖИ-ТТ2	Технические требования к изготовлению арматурных и закладных изделий																										
				<u>Детали</u>																										
Б4	1			φ 58pI ТУ 14-4-659-75	5	0,24 кг																								
Б4	2			φ 58pI ТУ 14-4-659-75	10	0,16 кг																								
<p>ТП 902-2-356- КЖИ-ЛТ-С8</p> <table border="1"> <tr> <td>И.контр.</td> <td>Киселев</td> <td>Провер.</td> <td>Ханин</td> <td>Инж.</td> <td>Пешикова</td> <td>Рук.гр.</td> <td>Столяков</td> <td>ГИП</td> <td>Седых</td> <td>Нач.ОСП</td> <td>Пасева</td> </tr> <tr> <td colspan="3">Сетка арматурная С8</td> <td>Стадия</td> <td>Тр</td> <td>Масса</td> <td>2.8</td> <td>Масштаб</td> <td></td> <td>Лист</td> <td>Листов 1</td> <td>Госстрой СССР СоюзВОДОКАНАЛНИИПРОЕКТ Ростовский ВОДОКАНАЛПРОЕКТ</td> </tr> </table>							И.контр.	Киселев	Провер.	Ханин	Инж.	Пешикова	Рук.гр.	Столяков	ГИП	Седых	Нач.ОСП	Пасева	Сетка арматурная С8			Стадия	Тр	Масса	2.8	Масштаб		Лист	Листов 1	Госстрой СССР СоюзВОДОКАНАЛНИИПРОЕКТ Ростовский ВОДОКАНАЛПРОЕКТ
И.контр.	Киселев	Провер.	Ханин	Инж.	Пешикова	Рук.гр.	Столяков	ГИП	Седых	Нач.ОСП	Пасева																			
Сетка арматурная С8			Стадия	Тр	Масса	2.8	Масштаб		Лист	Листов 1	Госстрой СССР СоюзВОДОКАНАЛНИИПРОЕКТ Ростовский ВОДОКАНАЛПРОЕКТ																			

1855Р-02 2/ Формат 11

### Развертка



Формат	Зона	Лист	Обозначение	Наименование	Кол.	Примечание
				<u>Документация</u>		
И			ТП 902-2-356 КЖИ-ТТ2	Технические требования к изготовлению арматурных и закладных изделий		
				<u>Детали</u>		
Б4	1		φ4ВрI ТУ 14-4-659-75	ℓ=1730	7	0,16 кг
Б4	2		φ5ВрI ТУ 14-4-659-75	ℓ=660	10	0,10 кг

ТП 902-2-356 - КЖИ-ЛТ-С9

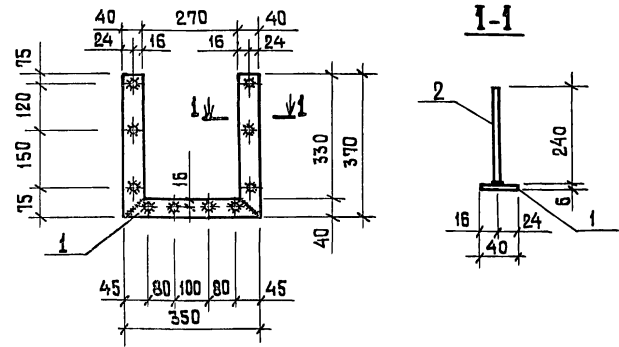
Сетка арматурная С9

Стадия | Масса | Масштаб

Лист | Листов 1

Госстрой СССР  
СонзводоканалНИИПРОЕКТ  
РОСТОВСКИЙ  
ВОДОКАНАЛПРОЕКТ

Формат И



Формат	Зона	Лист	Обозначение	Наименование	Кол.	Примечание
				<u>Документация</u>		
И			ТП 902-2-356 - КЖИ-ТТ2	Технические требования к изготовлению арматурных и закладных изделий		
				<u>Детали</u>		
Б4	1		-40x6 ГОСТ 103-76	ℓ=1090	1	2,0 кг
Б4	2		φ8 АШ ГОСТ 5781-75	ℓ=240	10	0,10 кг

ТП 902-2-356 КЖИ-ЛТ-МН1

Изделие закладное МН1

Стадия | Масса | Масштаб

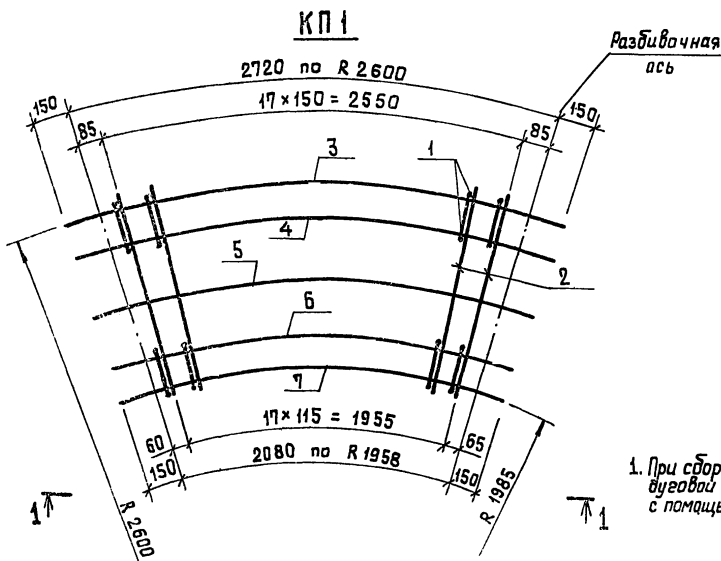
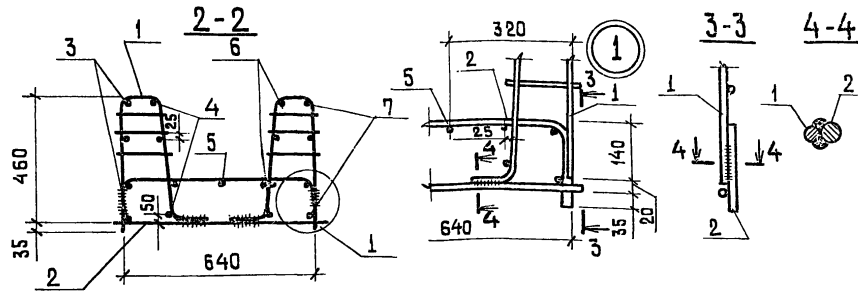
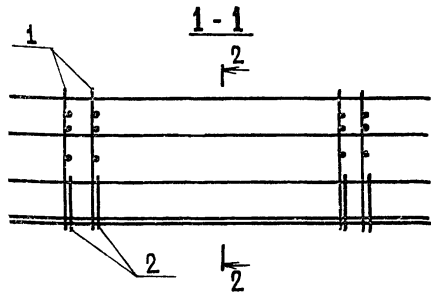
Лист | Листов 1

Госстрой СССР  
СонзводоканалНИИПРОЕКТ  
РОСТОВСКИЙ  
ВОДОКАНАЛПРОЕКТ

10550-02 22 Формат И

И. контр. Киселев  
Провер. Хачин  
Инж. Пешикова  
Рук. гр. Смоляков  
ГИП Седых  
Нач. ВСП Пасева

И. контр. Киселев  
Провер. Хачин  
Инж. Пешикова  
Рук. гр. Смоляков  
ГИП Седых  
Нач. ВСП Пасева



Формат	Зона	Поз.	Обозначение	Наименование	Кол.	Примечание
				<u>Документация</u>		
		11	ТП 902-2-356 - КЖИ-ТТ2	Технические требования к изготовлению арматурных и закладных изделий		
				<u>Сборочные единицы</u>		
		11	1 ТП 902-2-356- КЖИ-КР1	Каркас плоский КР1	36	
		11	2 -С1	Сетка арматурная С1	18	
				<u>Детали</u>		
Б4		3		ФБАШ ГОСТ 5781-75 $\rho = 3020$	4	0,7 кг
Б4		4		$\rho_{cp} = 2925$	4	0,65 кг
Б4		5		$\rho = 2700$	1	0,60 кг
Б4		6		$\rho_{cp} = 2480$	4	0,55 кг
Б4		7		$\rho = 2380$	4	0,55 кг

1. При сборке пространственного каркаса соединения стержней КР1 и С1 внахлестку выполнять вугловой электросваркой, соединения поз. 3÷7 со стержнями КР1 и С1 - контактной сваркой с помощью сварочных клещей. Варить все места пересечения стержней.

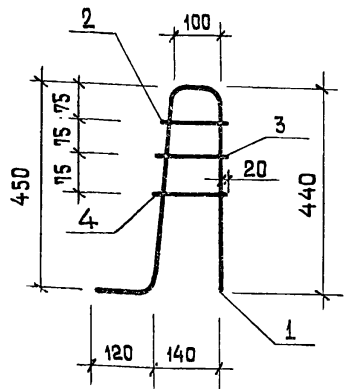
Ведомость деталей

Поз.	Эскиз	Поз.	Длина
3	$\rho = 3020$ $\rho = R 2600$	5	$\frac{2700}{\rho = R 2290}$ $\frac{2460}{\rho = 2500}$
4	$\frac{2945}{\rho = 2905}$ $\rho = R 2525 \div 2485$	6	$\rho = R 2060 \div 2100$ $\frac{2380}{\rho = R 1985}$
		7	

ТП 902-2-356 - КЖИ-КП1			Сталь	Масса	Масштаб
Каркас пространственный КП1			Тр	66,2	
Лист		Листов 1			
Госстрой СССР Специальное конструкторское бюро РАСТОВСКИЙ ВОДОКАНАЛПРОЕКТ					

Н. контр. Киселев  
 Провер. Ханин  
 Инж. Пешикова  
 Рук. гр. Сталыков  
 ГИП Седых  
 Нач. ОП Пасева





Формат	Зона	Поз.	Обозначение	Наименование	Кол.	Примечание
				<u>Документация</u>		
И1			ТП 902-2-356- КЖИ-ТТ2	Технические требования к изготовлению арматурных и закладных изделий		
				<u>Детали</u>		
Б4	1			φ 10АII ГОСТ 5.1459-72* ℓ=1110	1	0,7 кг
Б4	2			φ 6АI ГОСТ 5781-75 ℓ=145	1	0,04 кг
Б4	3			φ 6АI ГОСТ 5781-75 ℓ=155	1	0,035 кг
Б4	4			φ 6АI ГОСТ 5781-75 ℓ=165	1	0,039 кг

ТП 902-2-356 - КЖИ-КР1

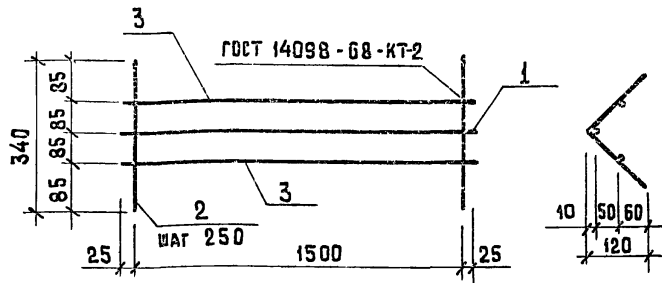
Каркас плоский  
КР1

Стадия	Масса	Масштаб
ТР	0,8	
Лист	Листов 1	
Госстрой СССР Союзвободканалпроект Ростовский ВОДОКАНАЛПРОЕКТ		

Н.контр. Киселев  
Провер. Ханин  
Инж. Пешикова  
Рук-гр. Смоляков  
ГИП Сейвих  
Нач.дсп Пасева

Ш.в. № подл. Подпись и дата Взам. инв. №

Развертка



Формат	Зона	Поз.	Обозначение	Наименование	Кол.	Примечание
				<u>Документация</u>		
И1			ТП 902-2-356- КЖИ-ТТ2	Технические требования к изготовлению арматурных и закладных изделий		
				<u>Детали</u>		
Б4	1			φ 10АII ГОСТ 5781-75 ℓ=1550	1	1,0 кг
Б4	2			φ 6АI ГОСТ 5781-75 ℓ=340	7	0,1 кг
Б4	3			φ 6АI ГОСТ 5781-75 ℓ=1550	2	0,35 кг

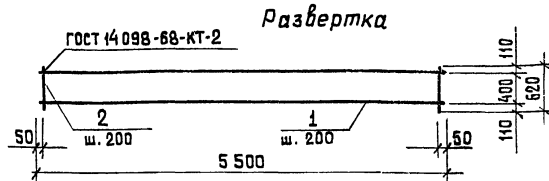
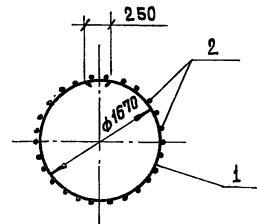
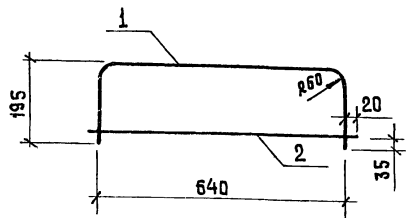
ТП 902-2-356- КЖИ-КР2

Каркас плоский  
КР2

Стадия	Масса	Масштаб
ТР	2,4	
Лист	Листов 1	
Госстрой СССР Союзвободканалпроект Ростовский ВОДОКАНАЛПРОЕКТ		

Ш.в. № подл. Подпись и дата Взам. инв. №

Н.контр. Киселев  
Провер. Ханин  
Инж. Пешикова  
Рук-гр. Смоляков  
ГИП Сейвих  
Нач.дсп Пасева



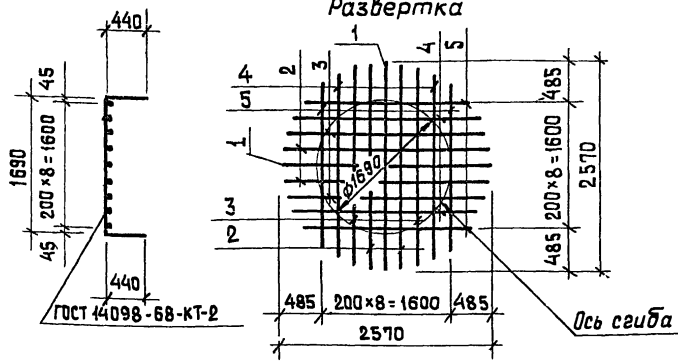
Формат	Зона	Лист	Обозначение	Наименование	Кол.	Примечание
				<u>Документация</u>		
И			ТП 902-2-356- КЖИ-ТТ2	Технические требования к изготовлению арматурных и закладных изделий		
				<u>Детали</u>		
Б4	1		φ 12 А Ш ГОСТ 5.1459-72*Р-1030	1	0,9 кг	
Б4	2		φ 12 А Ш ГОСТ 5.1459-72*Р-680	1	0,6 кг	

			ТП 902-2-356- КЖИ-С1		
			Стадия	Масса	Масштаб
И.контр.	Киселев		ТР.	1.5	
Пров.	Ханин				
Инж.	Пешикова		Лист	Листов 1	
Рук.ар.	Смоляков		Госстрой СССР Союзвodoкaнaлнoй пpoект Ростовский		
Инж.	Седых		ВОДОКАНАЛПРОЕКТ		
И.контр.	Киселев				

Формат	Зона	Лист	Обозначение	Наименование	Кол.	Примечание
				<u>Документация</u>		
И			ТП 902-2-356- КЖИ-ТТ2	Технические требования к изготовлению арматурных и закладных изделий		
				<u>Детали</u>		
Б4	1		φ 8 А I ГОСТ 5781-75 Р-5500	3	2,2 кг	
Б4	2		φ 8 А I ГОСТ 5781-75 Р-620	28	0,2 кг	

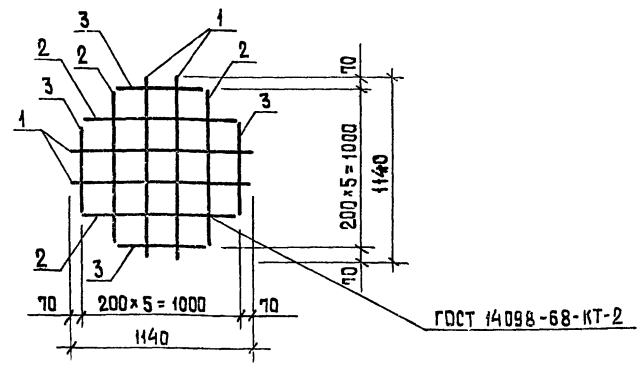
Шиф. № табл. Подпись и дата

			ТП 902-2-356- КЖИ-С2		
			Стадия	Масса	Масштаб
И.контр.	Киселев		ТР.	12.2	
Пров.	Ханин				
Инж.	Пешикова		Лист	Листов 1	
Рук.ар.	Смоляков		Госстрой СССР Союзвodoкaнaлнoй пpoект Ростовский		
Инж.	Седых		ВОДОКАНАЛПРОЕКТ		
И.контр.	Киселев				



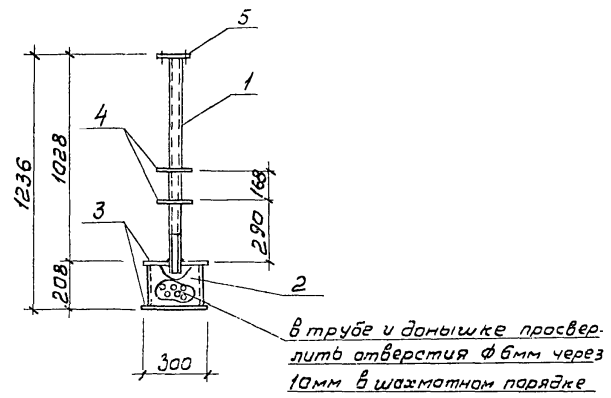
Формат	Зона	Лист	Обозначение	Наименование	кол.	Примечание
				<u>Документация</u>		
И1			ТП 902-2-356-КЖИ-ТТ2	Технические требования к изготовлению арматурных и закладных изделий		
				<u>Детали</u>		
Б4	1			φ8АІ ГОСТ 5781-75 l=2570	2	1,0 кг
Б4	2			φ8АІ ГОСТ 5781-75 l=2539	4	1,0 кг
Б4	3			φ8АІ ГОСТ 5781-75 l=2442	4	1,0 кг
Б4	4			φ8АІ ГОСТ 5781-75 l=2273	4	0,9 кг
Б4	5			φ8АІ ГОСТ 5781-75 l=2011	4	0,8 кг

№ по табл. Подпись и дата			Взам. инв. №		
ТП 902-2-356-КЖИ-С3					
И. контр. Киселев			Сетка арматурная С3		
Провер. Ханин			Стандия	Масса	Масштаб
Инж. Пешикова			ТР	16,8	
Рук. гр. Сталляков			Лист	Листов 1	
Гип. Севых			Госстрой СССР		
Нач. ОП Пасева			Созвездк. ИНИИПРОЕКТ		
			РОСТОВСКИЙ		
			ВОДОКАНАЛПРОЕКТ		



Формат	Зона	Лист	Обозначение	Наименование	кол.	Примечание
				<u>Документация</u>		
И1			ТП 902-2-356-КЖИ-ТТ2	Технические требования к изготовлению арматурных и закладных изделий		
				<u>Детали</u>		
Б4	1			φ8АІ ГОСТ 5781-75 l=1140	4	0,5 кг
Б4	2			φ8АІ ГОСТ 5781-75 l=969	4	0,4 кг
Б4	3			φ8АІ ГОСТ 5781-75 l=547	4	0,2 кг

№ по табл. Подпись и дата			Взам. инв. №		
ТП 902-2-356-КЖИ-С4					
И. контр. Киселев			Сетка арматурная С4		
Провер. Ханин			Стандия	Масса	Масштаб
Инж. Пешикова			ТР	4,4	
Рук. гр. Сталляков			Лист	Листов 1	
Гип. Севых			Госстрой СССР		
Нач. ОП Пасева			Созвездк. ИНИИПРОЕКТ		
			РОСТОВСКИЙ		
			ВОДОКАНАЛПРОЕКТ		



1. Сварку производить электродами типа Э42 в соответствии с СН 393-78.
2. Изделие металлизировать.

Формат	Листа	Лист	Обозначение	Наименование	кол.	Примечание
				Документация		
И			902-2-356-кжж-т72	Технические требования к изготовлению арматурных и закладных изделий		
				Детали		
БЧ	1			Труба ф57*3, гост 10704-76* l=1050	1	4,2 кг
БЧ	2			" ф273*6, гост 10704-76* l=200	1	8,0 кг
БЧ	3			-300*4, гост 82-70*, l=300	2	2,8 кг
БЧ	4			-160*4 гост 82-70* l=160	2	0,8 кг
БЧ	5			Фланец Ду50 гост 12820-80	1	1,0 кг

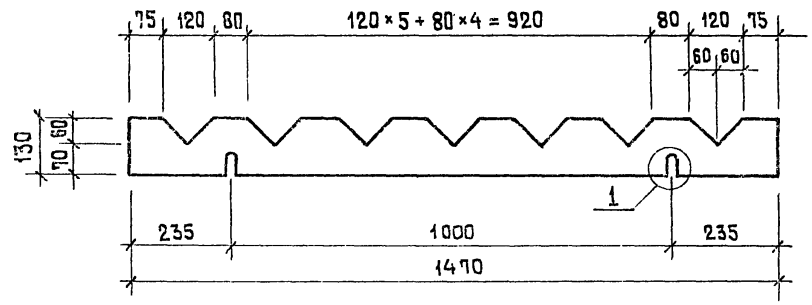
ТП 902-2-356-кжж-МН 1

Нач. эсп.	Величко	Величко	Изделие закладное МН 1	Сталь	Масса	Масштаб
Н. контр.	Киселев	Киселев		ТР	20,4	1:50
Провер.	Жанин	Жанин		Лист	Листов 1	
Ст. тех.	Льварцева	Льварцева		Сталь класса С38/23		
Рук. гр.	Смоляков	Смоляков		марка ВСтЗкл2		
Нач. эсп.	Пасева	Пасева	Институт ВИАР Госстрой СССР Сибирский филиал Новосибирский ВИАРКАНАЛПРОЕКТ			

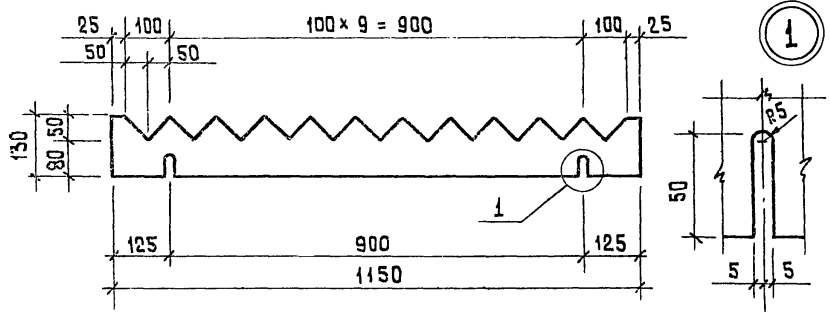
Типовой проект 902-2-356 Альбом 3

Изм. № подл. Подпись и дата Взам. инв. №

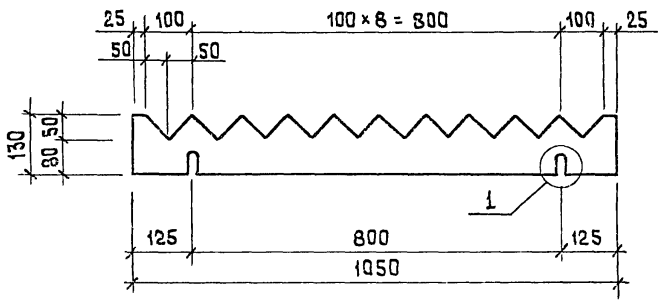
**BC 3**



**BC 2**



**BC 1**



Формат	Зона	Лист	Обозначение	Наименование	Кол.	Примечание
				<u>BC 1</u>		
				<u>Детали</u>		
12				Водослив зубчатый δ=3мм	1	0,57кг
				<u>BC 2</u>		
				<u>Детали</u>		
12				Водослив зубчатый δ=3мм	1	0,62кг
				<u>BC 3</u>		
				<u>Детали</u>		
12				Водослив зубчатый δ=3мм	1	0,80кг

ТП 902-2-356 - КЖИ-BC1 ÷ BC3			Лист	Масса	Масштаб
Зубчатые водосливы BC 1, BC 2, BC 3			ТР		
Лист			Листов 1		
Н. контр.	Киселев		Госстрой СССР		
Провер.	Ханин		Союзвладимирский проект		
Инж.	Лещикова		Ростовский		
Рук. гр.	Смоляков		ВОДОКАНАЛПРОЕКТ		
ГИП	Седык		Винипласт листовый марки ВН		
Иач. асп	Пасева		толщиной 3мм по ГОСТ 9639-71		